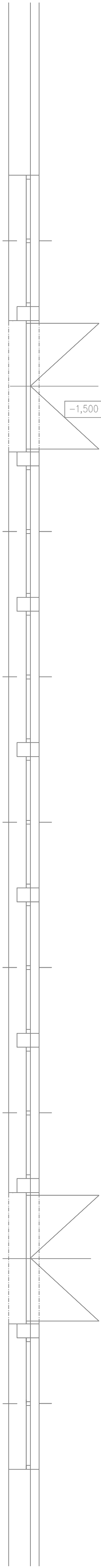


-1,500

-1,500

101

-1,500



Č. MÍSTNOSTI	NÁZEV MÍSTNOSTI	VÝMĚRA M²
101	CHODBA	185,9
102	MALÁ AULA	81,0
103	WC MUŽI	9,8
104	OKLIDOVÁ MÍSTNOST	2,7
105	BEZBARIÉROVÁ KAB	12,7
106	PROMÍTÁNÍ	15,4
107	CHODBA	6,6
108	WC ŽENY	5,7
109	KOJÍCÍ MÍSTNOST	10,9
110	CHODBA	16,3
111	AULA	295,8
112	SKLAD	16,3
113	SKLAD	26,8
114	SKLAD	16,3
115	BEZBARIÉROVÉ WC	4,3
116	SKLAD	10,9

LEGENDA:

- PŘÍVOD VZDUCHU DO MÍSTNOSTI (m³/h)
- ODVOD VZDUCHU Z MÍSTNOSTI (m³/h)
- ZAR. Č. x
- NOVÉ VZDUCHOTECHNICKÉ POTRUBÍ POZINK. ČTYŘHRANNÉ
- STÁVAJÍCÍ VZDUCHOTECHNICKÉ POTRUBÍ URČENÉ K DEMONTÁŽI
- NOVÉ VZDUCHOTECHNICKÉ POTRUBÍ SPIRO
- TLUMIČ HLUKU
- PŘÍVOD ČERSTVÉHO VZDUCHU
- VÝFUK ODPADNÍHO VZDUCHU
- ODVOD ZNEHODNOCENÉHO VZDUCHU Z MÍSTNOSTI
- PŘÍVOD ČERSTVÉHO UPRAVENÉHO VZDUCHU DO MÍSTNOSTI
- DVEŘNÍ MŘÍŽKA — SMĚR PROUDĚNÍ VZDUCHU
- PODŘÍZNUTÉ DVEŘE — SMĚR PROUDĚNÍ VZDUCHU

ZAR. Č.1 VĚTRÁNÍ AULY
VZT JEDNOTKA S ROTAČNÍM VÝMĚNÍKEM
15 000 m³/h, 400 Pa
400 V, 5,66 kW, 2x6,33 A
HMOTNOST CCA 2239 kg
POZICE 1.1

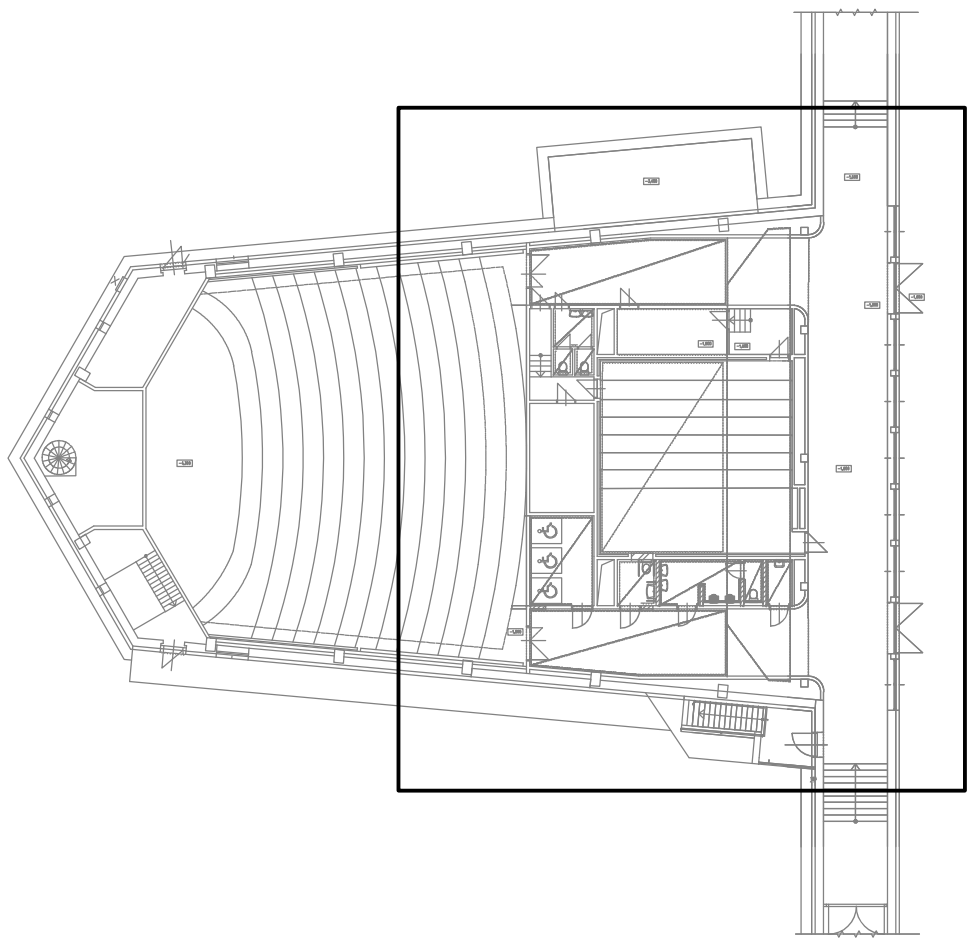
ZAR. Č.2 VĚTRÁNÍ MALÉ AULY
VZT JEDNOTKA S ROTAČNÍM VÝMĚNÍKEM
4400 m³/h, 400 Pa
400 V, 1,98 kW, 2x2,31 A
HMOTNOST CCA 857 kg
POZICE 2.1

VENKOVNÍ CHLADICÍ JEDNOTKA PRO ZAR. Č.1
2x JEDNOBLOKOVÁ SESTAVA TEPELNÉHO ČERPADLA
PARAMETRY PRO JEDEN BLOK:
CHLADICÍ VÝKON 50,4 kW
PŘÍKON 14,85 kW, 3f, 47A
CHLADIVO R410A
ROZMĚRY 1240x1690x760 mm
HMOTNOST 300 kg
POZICE 1.2

VENKOVNÍ CHLADICÍ JEDNOTKA PRO ZAR. Č.2
JEDNOBLOKOVÁ SESTAVA TEPELNÉHO ČERPADLA
CHLADICÍ VÝKON 33,6 kW
PŘÍKON 15,27 kW, 3f, 25A
CHLADIVO R410A
ROZMĚRY 1090x1625x380 mm
HMOTNOST 155 kg
POZICE 2.2

ZAR. Č.3 VĚTRÁNÍ SOCIÁLNÍHO ZÁZEMÍ
RADIALNÍ ODTÁHOVÝ VENTILÁTOR DO KRUHOVÉHO POTRUBÍ
PR:125 mm, V=160 m³/h, 260 Pa
230 V, 0,06 kW, 0,27 A
HMOTNOST CCA 3 kg
POZICE 3.1a

ZAR. Č.3 VĚTRÁNÍ SOCIÁLNÍHO ZÁZEMÍ
DIAGONÁLNÍ ODTÁHOVÝ VENTILÁTOR DO KRUHOVÉHO POTRUBÍ
PR:160 mm, V=240 m³/h, 170 Pa
230 V, 0,05 kW, 0,22 A
HMOTNOST CCA 2,7 kg
POZICE 3.1b



Investor:	Univerzita Jana Evangelisty Purkyně v Ústí nad Labem, Pasteuropa 3544/1, Ústí nad Labem-centrum, 40001 Ústí nad Labem		
Místo stavby:	Univerzita Jana Evangelisty Purkyně v Ústí nad Labem k.n. Klíše(775053), p.č. 1278/2, 1284/1, 1284/2, 1284/6, 1286/2	DIGITRONIC CZ s. r. o. Šimkova 904, 500 03 Hradec Králové www.digitronic.cz, tto@digitronic.cz	
Zodp. projektant:	Ing. Jan DINGA	Stupeň PD:	DPS
Vypracoval:	Ing. Petr VANICKÝ, Ing. Jitka FLEGLOVÁ	Datum:	05/2022
Část:	VZDUCHOTECHNIKA	Zakázka číslo:	4348
Revis:		Paré:	00
Akce:	Rekonstrukce budovy kateder a UJEP - Rekonstrukce auly a výstavního koridoru	Formát:	A1
Osah:	2. ETAPA - REKONSTRUKCE AULY PUDORYS 1.NP	Měřítko:	1:50
		Číslo výkresu:	D.1.4.C04